

Projektory Acer s technológiou 3D

Stručný návod

© 2012 Všetky práva vyhradené.

Stručný návod na obsluhu projektorov série Acer
Pôvodné vydanie: 8/2012

Číslo modelu: _____

Sériové číslo: _____

Dátum zakúpenia: _____

Miesto zakúpenia: _____

Projektor Acer, ktorý ste si zakúpili, obsahuje technológiu DLP a NVIDIA 3D (voliteľne).

Ak ste svoj projektor pripojili k počítaču, prečítajte si časť "Používanie technológie NVIDIA 3D Vision" na strane 3 alebo "Používanie technológie DLP 3D/NVIDIA 3DTV Play" na strane 7.

Ak ste svoj projektor pripojili k DVD alebo Blu-ray prehrávaču, prečítajte si "Sledovanie DVD alebo Blu-ray diskov s obsahom vo formáte 3D" na strane 11.



Dôležité: Po zapnutí 3D technológie sa zobrazí upozornenie na aktivovanie 3D technológie. Ak si neželáte sledovať 3D obsah, mali by ste ju vypnúť; v opačnom prípade nemusí byť obraz premietaný pri plnej hodnote jasů.

Note: 3D display is now enabled.

1. Please make sure you have the correct 3D signals and glasses.
2. Remember to turn 3D off if you don't want to see 3D images.
3. If the 3D display isn't correct, please try to enable 3D Sync Invert.
4. Display mode options will be disabled while in 3D mode.

Používanie 3D okuliarov

Okuliare pre technológiu NVIDIA 3D Vision a DLP 3D sú napájané elektrickou energiou. Aby sa predĺžila životnosť batérie, vypnú sa po niekoľkých minútach nečinnosti. Skôr, ako budete môcť sledovať 3D obsah, okuliare zapnite. V mnohých prípadoch sa hlavný vypínač nachádza na jednom z ramien a po jeho stlačení vás LED indikátor bude informovať o tom, či sú okuliare zapnuté alebo vypnuté.



Poznámka: Informácie o zapnutí okuliarov a o výmene batérie nájdete v dokumentácii dodávanej s okuliarmi.

Používanie technológie NVIDIA 3D Vision

K dispozícii jedine pokiaľ ide o projektory certifikované pre technológiu NVIDIA 3D Vision a používanie NVIDIA 3D okuliarov.

Skôr, ako si budete môcť vychutnávať výhody technológie NVIDIA 3D Vision, je potrebné vykonať nasledujúce kroky.

- 1 Skontrolujte podporu vašej grafickej karty. Navštívte stránku www.nvidia.com/object/3D_Vision_Requirements.html a zistíte, či sa vaša grafická karta nachádza v zozname. Pokiaľ si nie ste istí, v hornej časti stránky máte k dispozícii automatický nástroj, ktorý vám môže pomôcť.



Dôležité: Podporované sú jedine grafické karty NVIDIA.

- 2 3D ovládače a 3D prehrávač si prevezmite na stránke www.nvidia.com/object/3D_Drivers_Downloads.html.
- 3 Mali by ste si prevziať aj vhodný 3D prehrávač, ako je napríklad prehrávač, ktorý nájdete na stránke www.3dtv.at.



Poznámka: Možno si budete musieť zakúpiť prídavný softvér.

- 4 Zabezpečte si 3D okuliare NVIDIA a infračervený vysieláč.

Nastavenie 3D prostredia

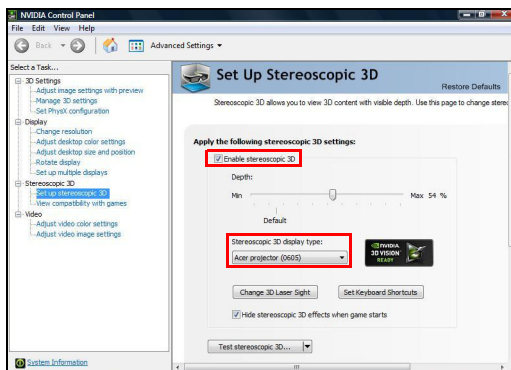
Po nainštalovaní ovládačov bude potrebné, aby ste nastavili prostredie.

- 1 Polohu infračerveného vysieláča nastavte tak, aby mal maximálne pokrytie. Pomocou vysieláča sa ovládajú 3D okuliare a je potrebný na sledovanie 3D obsahu. USB kábel pripojte k voľnému USB portu na svojom počítači.
- 2 Pravým tlačidlom myši kliknite na ktorékoľvek miesto pracovnej plochy a vyberte **NVIDIA Control Panel (Ovládaci panel NVIDIA)**. Pokiaľ ste doteraz nenastavili 3D prostredie, zobrazí sa sprievodca nastavením.

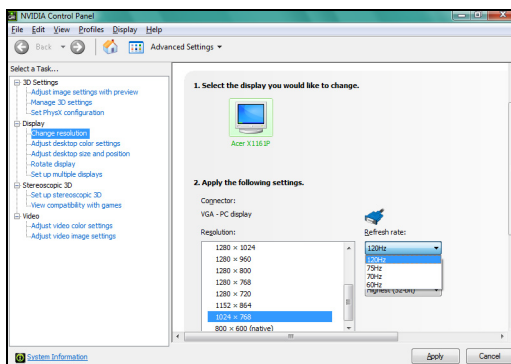


- 3 3D prostredie nastavíte podľa pokynov na obrazovke.

- 4 Začiarknite možnosť **Enable Stereoscopic 3D (Aktivovať stereoskopický 3D)** a vyberte typ správneho zobrazovacieho zariadenia.

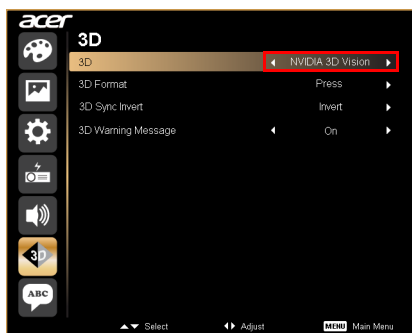


- 5 V zozname **Select a task... (Zvoliť úlohu...)** zvolte možnosť **Change Resolution (Zmeniť rozlíšenie)**. Skontrolujte, že frekvencia obnovovania displeja je nastavená na hodnotu **100/120 Hz** (v príslušnej rozbalovacej ponuke). Ak sledujete obsah typu Blu-ray 3D pomocou pripojenia typu HDMI 1.4a alebo novšieho, nastavenie bude automatické.

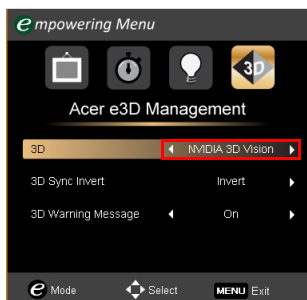


- 6 Na diaľkovom ovládači projektora stlačte tlačidlo ponuky a otvorte OSD. V ľavej časti okna zvolte časť **3D** (šiesta možnosť ponuky).

- 7 3D nastavte na **Nvidia 3D Vision**.



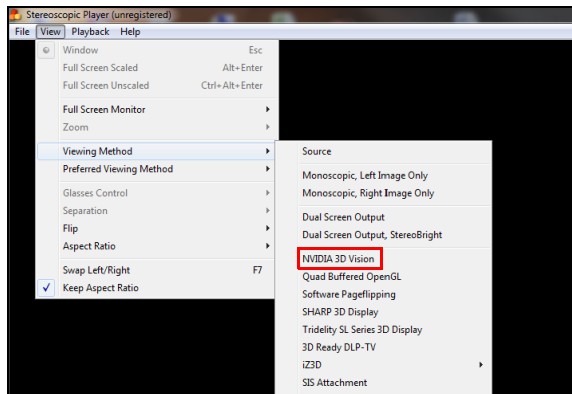
- 8 Môžete taktiež stlačiť tlačidlo Empowering, ktoré nájdete na diaľkovom ovládači projektora, a otvoriť aplikáciu Acer e3D Management. V rámci možností pre 3D vyberte **Nvidia 3D Vision**.



Používanie prehrávača stereoskopického obrazu

Aby ste mohli sledovať 3D obsah, potrebujete prehrávač stereoskopického obrazu. Dolu uvedené pokyny vysvetľujú, ako sledovať 3D obsah pomocou stereoskopického prehrávača, ktorý je dostupný na stránke www.3dtv.at. Na ostatné prehrávače sa môže vzťahovať iný postup.

- 1 Otvorte prehrávač stereoskopického obrazu a nastavte spôsob zobrazovania nasledujúcim spôsobom: **View (Zobrazenie) > Viewing Method (Spôsob zobrazovania) > NVIDIA 3D Vision**.



- 2 Pomocou prehrávača otvorte 3D obsah.



.....

Poznámka: Aby ste dosiahli 3D efekty, musíte obsah sledovať pri celoobrazovkovom rozlíšení.

Používanie technológie DLP 3D/ NVIDIA 3DTV Play

Musia sa používať okuliare DLP 3D.

Skôr, ako si budete môcť vychutnávať výhody technológie DLP 3D, je potrebné vykonať nasledujúce kroky.

- 1 Skontrolujte, že vaša grafická karta podporuje prehrávanie vo formáte 3D.



.....

Poznámka: Pozrite si dokumentáciu grafickej karty.

- 2 Prevezmite si a nainštalujte najnovšie ovládače pre svoju grafickú kartu.



.....

Poznámka: Informácie o najnovších ovládačoch nájdete na webovej stránke dodávateľa grafickej karty.

- 3 Mali by ste si prevziať aj vhodný 3D prehrávač, ako je napríklad prehrávač, ktorý nájdete na stránke www.3dtv.at. Ak si chcete prevziať softvér a používať projektor pripravený na prehrávanie NVIDIA 3DTV Play v spojení s DLP okuliarmi, navštívte webovú stránku NVIDIA 3DTV: www.nvidia.com/3dtv.



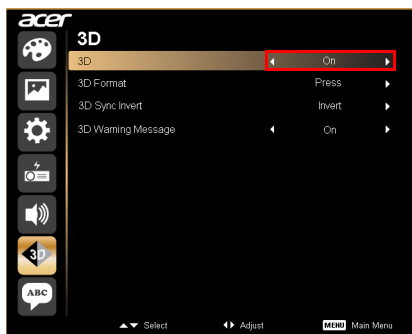
Poznámka: Možno si budete musieť zakúpiť prídavný softvér.

- 4 Zabezpečte si správne 3D okuliare kompatibilné pre technológiu DLP.

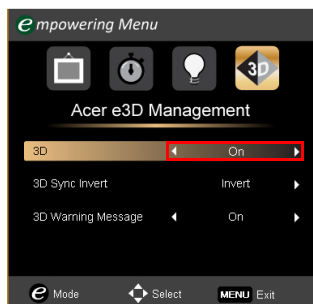
Nastavenie 3D prostredia

Po nainštalovaní ovládačov bude potrebné, aby ste nastavili prostredie.

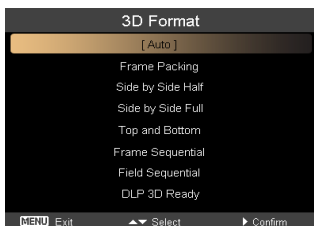
- 1 Na vašej grafickej karte pre sekvenčné formáty 3D rám/pole nastavte obnovovací kmitočet na **100/120 Hz**. V opačnom prípade nastavte obnovovaciu frekvenciu, ktorá si vyžaduje obsah 3D.
Ak sledujete obsah typu Blu-ray 3D pomocou pripojenia typu HDMI 1.4a alebo novšieho, nastavenie bude automatické.
- 2 Na diaľkovom ovládači projektoru stlačte tlačidlo ponuky a otvorte OSD. V ľavej časti okna zvolte časť **3D** (šiesta možnosť ponuky).
- 3 3D nastavte na **Zap..**



- 4 Môžete taktiež stlačiť tlačidlo Empowering, ktoré nájdete na diaľkovom ovládači projektoru, a otvoriť aplikáciu Acer e3D Management. V rámci možností pre 3D vyberte **Zap..**

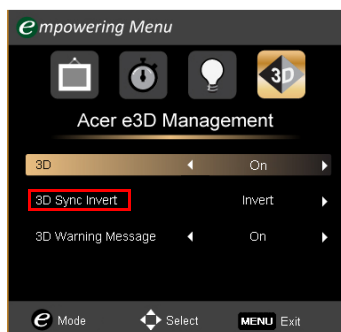


- 5 Ak je nedostatok informácií, zobrazí sa „3D Format“ (3D formát), preto na správne zobrazovanie vo formáte 3D vyberte vhodný formát.



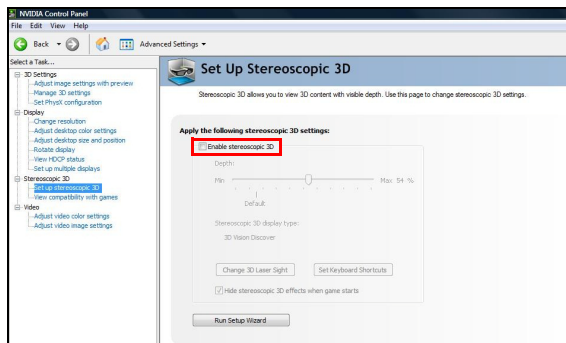
Poznámka:

1. „3D Format“ (3D formát) je dostupný iba pre HDMI 1.4 alebo 2. generáciu 3D projektorov.
 2. Formát „Frame Packing“ je prítomný iba v HDMI 1.4 alebo novšej verzii.
- 6 Pokiaľ zistíte, že 3D obsah sa nezobrazuje správne, skúste v rámci OSD projektoru alebo pomocou aplikácie Acer e3D Management vybrať možnosť **3D Sync Invert (Invertovať 3D synchronizáciu)**. V opačnom prípade skúste zmeniť **3D Format (3D formát)** tak, aby zodpovedal signálu 3D.



Dôležité: Aby ste mohli používať technológiu DLP 3D pri používaní iných prehrávačov ako NVIDIA 3D, po nainštalovaní grafickej karty

NVIDIA a ovládačov pre technológiu *NVIDIA 3D Vision/3DTV Play* možno budete musieť deaktivovať funkciu stereoskopického obrazu.

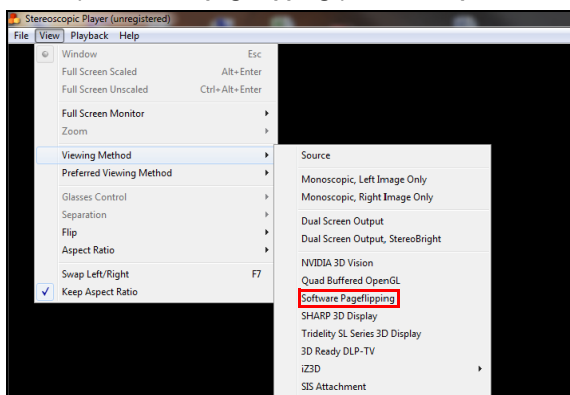


Používanie prehrávača stereoskopického obrazu

Aby ste mohli sledovať 3D obsah, potrebujete prehrávač stereoskopického obrazu. Dolu uvedené pokyny vysvetľujú, ako sledovať 3D obsah pomocou stereoskopického prehrávača, ktorý je dostupný na stránke www.3dtv.at.

Postupy sa môžu odlišovať, pokiaľ ide o iné prehrávače, napr. pokiaľ ide o preberanie a používanie softvéru NVIDIA 3DTV Play (vrátane prehliadača fotografií zdarma) v spojení s DLP okuliarmi; pozrite si webovú stránku NVIDIA 3DTV: www.nvidia.com/3dtv.

- Otvorte prehrávač stereoskopického obrazu a nastavte spôsob zobrazovania nasledujúcim spôsobom: **View (Zobrazenie) > Viewing Method (Spôsob zobrazovania) > Software pageflipping (Softvérové pretočenie stránky)**.



- Pomocou prehrávača otvorte 3D obsah.



Poznámka: Aby ste dosiahli 3D efekty, musíte obsah sledovať pri celobrazovkovom rozlíšení.

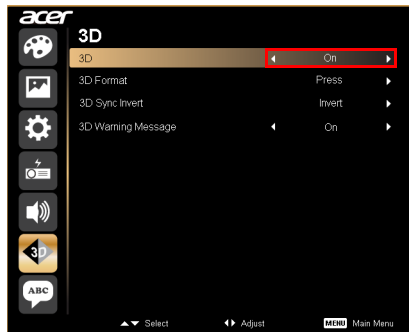
Sledovanie DVD alebo Blu-ray diskov s obsahom vo formáte 3D

Pokiaľ máte DVD alebo Blu-ray prehrávač s podporou prehrávania formátov 3D, môžete DVD s 3D obsahom sledovať pomocou projektoru Acer s podporou 3D formátu. Svoj DVD alebo Blu-ray projektor pripojte k projektoru pomocou jedného z dostupných formátov vstupu.

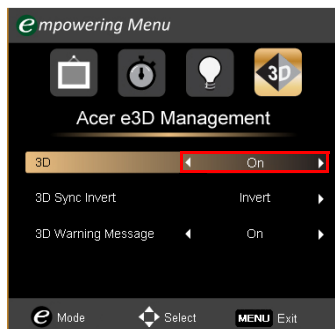


Poznámka: Ak váš DVD alebo Blu-ray prehrávač podporuje 3D obsah pomocou pripojenia typu HDMI 1.4a, pred zapnutím projektoru skontrolujte, že 3D možnosti sú zapnuté a video využíva formát 24p. V prípade starších pripojení skontrolujte nastavenie rozlíšenia na hodnotu 480i alebo 576i.

- 1 Na diaľkovom ovládači projektoru stlačte tlačidlo ponuky a otvorte OSD. V ľavej časti okna zvolte časť **3D** (šiesta možnosť ponuky).
- 2 3D nastavte na **Zap..**



- 3 Môžete taktiež stlačiť tlačidlo Empowering, ktoré nájdete na diaľkovom ovládači projektoru, a otvoriť aplikáciu Acer e3D Management. V rámci možností pre 3D vyberte **Zap..**

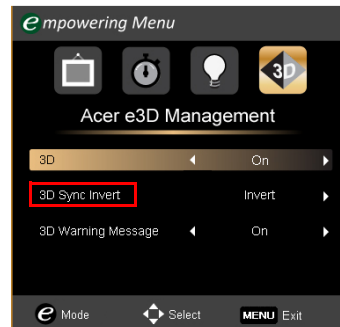
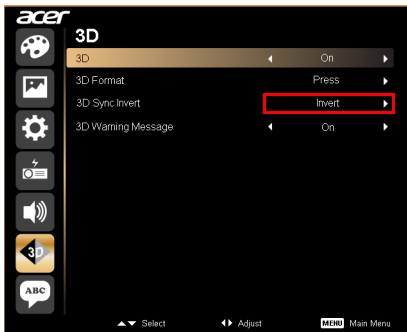


- 4 Ak je nedostatok informácií, zobrazí sa „3D Format“ (3D formát), preto na správne zobrazovanie vo formáte 3D vyberte vhodný formát.

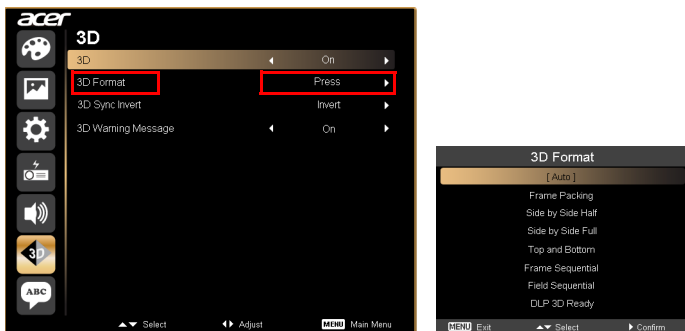


Poznámka:

1. „3D Format“ (3D formát) je dostupný iba pre HDMI 1.4 alebo 2. generáciu 3D projektorov.
 2. Formát „Frame Packing“ je prítomný iba v HDMI 1.4 alebo novšej verzii.
- 5 Pokiaľ zistíte, že 3D obsah sa nezobrazuje správne, skúste v rámci OSD projektora alebo pomocou aplikácie Acer e3D Management vybrať možnosť **3D Sync Invert (Invertovať 3D synchronizáciu)**.



- 6 Ak sa obraz nezlepší, **3D Format (3D formát)** zmeňte tak, aby zodpovedal signálu, ktorý bol odoslaný z prehrávača.



.....

Poznámka: „3D Format“ (3D formát) je dostupný iba pre HDMI 1.4 alebo 2. generáciu 3D projektorov.